

Catálogo

Servicios Escolares

2025



@bycarmencloe

PREMIO JOSÉ LUIS PINILLOS
Institución
socialmente excelente
en el ámbito
de la Psicología



hogrefe



BEI

Batería Escolar Informatizada

Evaluación y generación de informes psicológicos acerca de los aspectos clave en el desarrollo del alumnado.

Mínimo
por clase
15 alumnos



Tiempo: variable (de 1 a 2 horas y media).
Edad: de 1.º de Educación Primaria a 2.º de Bachillerato
Formato: papel.
Corrección: mecanizada en TEA Ediciones.
Informe: disponible.

Niveles de aplicación y test

1.º E. Primaria: PRIMARIA-R-I (Aptitudes), **CARAS-R** (Evaluación de las aptitudes perceptivas y de atención), **ECL-1** (evaluación de la comprensión lectora).

2.º E. Primaria: PRIMARIA-R-II (Aptitudes), **CARAS-R** (Evaluación de las aptitudes perceptivas y de atención), **ECL-1** (evaluación de la comprensión lectora).

3.º E. Primaria: EFAI-1 (Aptitudes), **CARAS-R** (Evaluación de las aptitudes perceptivas y de atención), **ECL-1** (evaluación de la comprensión lectora).

4.º E. Primaria: EFAI-1 (Aptitudes), **FI-R** (Evaluación de las aptitudes perceptivas y de atención), **ECL-2** (Evaluación de la comprensión lectora).

5.º E. Primaria: EFAI-2 (Aptitudes), **FI-R** (Evaluación de las aptitudes perceptivas y de atención), **ECL-2** (Evaluación de la comprensión lectora).

6.º E. Primaria: EFAI-2 (Aptitudes), **FI-R** (Evaluación de las aptitudes perceptivas y de atención), **BFQ-NA** (Cuestionario de personalidad).

1.º E.S.O.: EFAI-2 (Aptitudes), **C. L.** (Evaluación de aptitudes perceptivas y de atención), **BFQ-NA** (Cuestionario de personalidad), **CHTE** (Cuestionario de hábitos y técnicas de estudio).

2.º E.S.O.: EFAI-3 (Aptitudes), **C. L.** (Evaluación de aptitudes perceptivas y de atención), **BFQ-NA** (Cuestionario de personalidad), **IPP-R** (Intereses y preferencias profesionales).

3.º E.S.O.: EFAI-3 (Aptitudes), **C. L.** (Evaluación de aptitudes perceptivas y de atención), **AECS** (Actitudes y estrategias cognitivas sociales), **CHTE** (Cuestionario de hábitos y técnicas de estudio).

4.º E.S.O.: EFAI-3 (Aptitudes), **TO-1** (Concentración y rapidez de percepción visual), **AECS** (Actitudes y estrategias sociales), **IPP-R** (Intereses y preferencias profesionales).

1.º Bachillerato: EFAI-4 (Aptitudes), **TO-1** (Concentración y rapidez de percepción visual), **CTI** (Inventario de pensamiento constructivo), **CHTE** (Cuestionario de hábitos y técnicas de estudio).

2.º Bachillerato: EFAI-4 (Aptitudes), **TO-1** (Concentración y rapidez de percepción visual), **CTI** (Inventario de pensamiento constructivo), **IPP-R** (Intereses y preferencias profesionales).

¿Qué tipo de informes pueden obtenerse?

- **Informe narrativo individual para cada alumno**, redactado de forma clara, para que sea útil para padres y tutores no profesionales de la Psicología o la Pedagogía.
- **Informe de grupo para el centro**, conteniendo los datos estadísticos y técnicos más significativos, así como una ficha de cada alumno para conservar en su expediente.

¿Qué opciones de aplicación existen?

- A. Opción «compra».** El centro escolar compra ejemplares y cuadernillos de las pruebas y dispone del personal adecuado para aplicarlos. TEA Ediciones aporta la Hoja de respuestas, el Manual del BEI, la corrección mecanizada de las pruebas y los informes correspondientes.
- B. Opción «préstamo».** TEA Ediciones proporciona todo el material necesario para la aplicación, corrección e informes.
- C. Opción «llave en mano».** Esta es la opción más completa y supone que TEA Ediciones se responsabiliza de todo el proceso, que incluye el contenido de la opción B y además la aportación de los profesionales necesarios para aplicar las baterías.

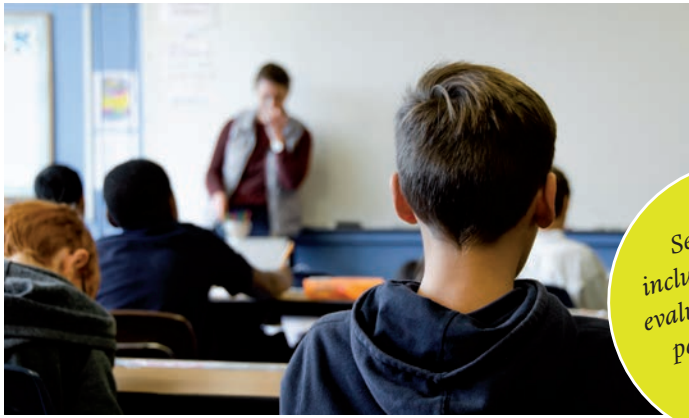
	Primaria					
	1º y 2º		3º y 4º		5º y 6º	
	€ sin IVA	€ con IVA	€ sin IVA	€ con IVA	€ sin IVA	€ con IVA
Opción A					9,18	11,11
Opción B	10,00	12,10	14,34	17,35	10,90	13,19

ESO y Bachillerato

	ESO y Bachillerato	
	€ sin IVA	€ con IVA
Opción A	12,62	15,27
Opción B	16,23	19,64

INFORMES EN PDF. SI LOS SOLICITA EN PAPEL 5 % ADICIONAL

Solicite presupuesto en: serviciosescolares@teaediciones.com



Servicio que incluye material de evaluación e informe para la familia y para el centro

Precios por alumno (+IVA=21%) € sin IVA

	Precios por alumno (+IVA=21%)	€ sin IVA
AEI-R Aptitudes en Educación Infantil Servicio de préstamo de material, corrección y entrega de informe psicopedagógico y profesional.	Edad: 4 y 5 años. Tiempo: 60 minutos aproximadamente.	8,30 +info pág. 16
EXPLORA Cuestionario para la Orientación Vocacional y Profesional Servicio de préstamo de material, corrección y entrega de informe psicopedagógico y profesional.	Edad: alumnos de ESO y Bachillerato. Tiempo: 30-50 minutos.	9,50 +info pág. 34
BAT-7 Batería de Aptitudes de TEA Servicio de préstamo de material, corrección y entrega de informe psicopedagógico y profesional.	Edad: escolares de 12 años en adelante (1.º ESO a 2.º Bachillerato) y adultos. Tiempo: 2 horas aproximadamente la batería completa.	9,50 +info pág. 14
BAT-7 + EXPLORA	Servicio de préstamo de material, corrección y entrega de informe psicopedagógico y profesional.	15,00
EFAI Evaluación Factorial de las Aptitudes Intelectuales Servicio de préstamo de material, corrección y entrega de informe.	Edad: Desde los 7 años en adelante, EFAI 1 (2.º a 4.º de Primaria). EFAI 2 (5.º y 6.º de Primaria y 1.º de ESO). EFAI 3 (Ciclo formativo de grado medio y adultos). Al 4 (Ciclo formativo grado superior, universitarios y adultos). Tiempo: una hora aproximadamente.	7,50 +info pág. 15
IPP-R Inventario de Intereses y Preferencias Profesionales -Revisado Servicio de préstamo de material, corrección y entrega de informe.	Edad: alumnos de E.S.O. y Bachillerato. Tiempo: 30-50 minutos.	7,50 +info pág. 35
SOCIOMÉTRICO (online) • ÁREAS: RELACIONES, LIDERAZGO Y CONVIVENCIA ESCOLAR	Edad: de 6 a 18 años. Tiempo: 5 a 30 minutos.	3,50 +info pág. 124

Más información en: serviciosescolares@teadediciones.com




e·BEO

Portal de Evaluación Escolar *Online*

Evaluación y generación de informes psicopedagógicos acerca de los aspectos clave en el desarrollo del alumnado.



Autores: TEA Ediciones.

Tiempo: variable, según las pruebas elegidas entre 1 hora y 2 horas y media.

Edad: de 4 a 18 años. (Desde 2.º de Infantil hasta 2.º de Bachillerato).

Formato: *online*.

Corrección: *online*.

Informe: disponible.

e-BEO es un portal **específicamente diseñado para la evaluación psicológica en el ámbito educativo**. Unifica en una plataforma la aplicación *online* de las pruebas y baterías, la corrección y la gestión de los informes.

En 3 sencillos pasos una evaluación completa:



1 Prepare la sesión:



- **Elija a los alumnos** que realizarán las pruebas.
- Seleccione y asigne las **pruebas**.
- Configure la aplicación.



2 Guíe la sesión:



- Sistema de **aplicación autónomo y autoguiado**.
- **Ejemplos interactivos** con feedback que facilitan el manejo y aumentan la motivación.
- Diseño **responsive** que garantiza la misma experiencia de usuario en ordenador, tableta o móvil.



3 Obtenga resultados:



- Informes **diferenciados para la familia** y para el colegio.
- **Interactivos y personalizables** en los que el orientador puede incluir sus propias recomendaciones.
- Envío por e-mail desde la propia plataforma.

• Áreas evaluadas

- Aptitudes intelectuales
- Atención y percepción
- Inteligencia emocional
- Orientación vocacional
- Personalidad
- Hábitos de estudio
- Comprensión lectora
- Autoestima
- Adaptación y motivación
- Competencia social



sociométrico

VER PÁG. 124

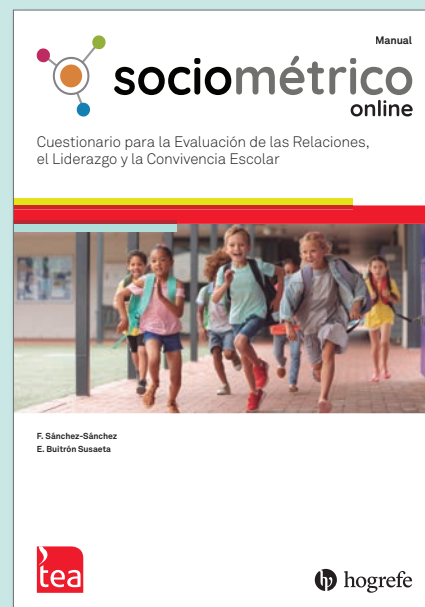
Mínimo
por clase
15 alumnos

Ref.	Descripción	€ sin IVA	€ con IVA
9Z0400	Infantil	9,00	10,89
9Z0401	1.º y 2.º Primaria + sociométrico	11,00	13,31
9Z0402	3.º y 4.º Primaria + sociométrico	11,00	13,31
9Z0403	5.º y 6.º Primaria + sociométrico	11,00	13,31
9Z0404	ESO + sociométrico	13,00	15,73
9Z0405	Bachillerato + sociométrico	13,00	15,73



SOCIOMÉTRICO *online*

Cuestionario Sociométrico para la Evaluación de las Relaciones, el Liderazgo y la Convivencia Escolar (a)



Autores: F. Sánchez-Sánchez y E. Buitrón (Dpto. de I+D+i de Hogrefe TEA Ediciones).
Tiempo: variable según los cursos y las áreas seleccionadas, entre 5 y 30 minutos.
Edad: De 6 a 18 años (Desde 1.º de Primaria a 2.º de Bachillerato).
Corrección: online.
Informe: disponible.

Permite que los miembros de un grupo de alumnos/as de una o varias clases del mismo curso, se evalúen entre sí mediante un conjunto de preguntas. Para responderlas, los participantes deben nominar a los compañeros o compañeras que mejor encajan en sus preferencias o que, según su opinión, muestran determinadas conductas o actitudes. Esto permite obtener una imagen precisa de las relaciones entre iguales, de sus percepciones compartidas y del clima social del grupo.

La **aplicación es completamente online** y no requiere instalar ningún programa o app. Cada alumno/a recibe un código personalizado y puede responder autónomamente desde su ordenador o tableta.

Además, la **evaluación es multigrupo** y permite no

solo analizar las relaciones de los alumnos/a del mismo grupo, sino también las que mantienen con los compañeros de otras clases y del curso completo.

Se obtiene un informe interactivo que permite acceder de una forma ágil y dinámica a las diferentes informaciones: **mapas de relaciones, estatus sociométrico, impacto y preferencia social, amistades y enemistades recíprocas, comparaciones e indicadores grupales** (cohesión y disociación grupal...) y **escalas personales** (hasta 13 escalas diferentes relacionadas con relaciones, liderazgo, convivencia...).

Podrá compartir los resultados enviando un enlace personalizado que dará acceso solo a los contenidos que desee compartir.

Convivencia

Convivencia positiva

	PD	Pc	Medio bajo	Medio alto	Alto
CON+ Convivencia positiva	105	48			
Pro Comportamiento prosocial	14	87			
Emo Emocionalidad positiva	-5	20			

Convivencia negativa

	PD	Pc	Medio bajo	Medio alto	Alto
CON- Convivencia negativa	139	5			
Dis Comportamientos disruptivos	-8	10			
Hve Hostigamiento verbal	0	50			

Relaciones negativas (Grupo A)

Relaciones

Obligatoria

Evalúa las relaciones de preferencia y rechazo entre el alumnado, haciendo hincapié en las relaciones de amistad y enemistad. Permite obtener...

- Mapa de relaciones en el aula
- Índices de preferencia e impacto social
- Índices de amistades y enemistades
- Estatus sociométrico
- Resúmenes y comparaciones grupales

Duración: 5 minutos (aprox.)

Convivencia

Opcional

Evalúa en qué medida el alumnado percibe en sus compañeros/as comportamientos que facilitan o que dificultan la convivencia. Incluye las escalas...

- Conducta prosocial
- Emocionalidad positiva
- Conductas disruptivas
- Hostigamiento verbal
- Hostigamiento social
- Hostigamiento físico

Duración: +12 minutos (aprox.)

Liderazgo

Opcional

Evalúa en qué medida el alumnado percibe algunos aspectos relacionados con el liderazgo positivo en sus compañeros/as. Incluye las escalas...

- Competencia social
- Competencia académica
- Asertividad y autonomía personal
- Influencia y liderazgo.

Duración: +8 minutos (aprox.)

Autoinforme

Opcional

Evalúa de forma personal (autoinformada) la presencia y frecuencia de las agresiones que haya podido recibir cada alumno/a, preguntando a cada uno si ha sufrido algunas de ellas durante el curso. Complementa la información recogida en el área de convivencia. Incluye las escalas...

- Agresiones verbales
- Exclusión o manipulación social
- Intimidación física

Duración: +5 minutos (aprox.)

Ref.	Descripción	€ sin IVA	€ con IVA
9Z0500	Sociometrico online - Precio por alumno (mínimo una clase)	3,61	4,37





SOCIOMET

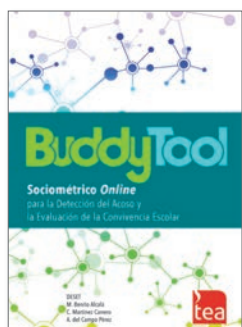
Programa para la Realización de Estudios Sociométricos (a)

Autores: J. González / F. J. García.
Tiempo: variable.
Edad: niños, adolescentes y adultos.
Formato: papel.
Corrección: online.
Informe: disponible.

SOCIOMET es un **programa informático** diseñado para la elaboración automática de análisis sociométricos. Va dirigido fundamentalmente a niños y adolescentes en contexto escolar, aunque también se puede emplear con grupos de adultos en contexto laboral. Proporciona abundante información sobre las **relaciones sociales** entre los evaluados, el **clima social**, la existencia de **subgrupos** y el tipo sociométrico de cada componente del grupo.

SOCIOMET incluye la monografía **Evaluación de la competencia social** entre iguales, en la que se profundiza en los fundamentos teóricos de la sociometría y los tipos sociométricos. También incluye un completo manual de uso que contiene todas las instrucciones necesarias para su utilización y la interpretación de la gran cantidad de información que proporciona.

Ref.	Descripción	€ sin IVA	€ con IVA
4S1700	Juego completo (Monografía, Pin 3 grupos)	223,58	232,52
4S1710	Monografía: «Evaluación de la competencia social entre iguales»	38,90	40,46
4S1790	Pin de 1 grupo (máximo 35 personas)	101,72	123,08
De 3 a 6 pines de 1 grupo, 10 % dto. De 7 a 10 pines de 1 grupo, 20 % dto. Más de 10 pines de 1 grupo, 30 % dto.			



BUDDYTOOL

Sociométrico *Online* para la Detección del Acoso y la Evaluación de la Convivencia Escolar (a)

Autores: Deset / M. Benito Alcalá / C. Martínez Carrero / A. del Campo Pérez.
Tiempo: entre 10 y 15 minutos aproximadamente.
Edad: de 8 a 18 años.
Aplicación: online.
Corrección: online.
Informe: disponible.

BuddyTool es una **herramienta online** para la elaboración de análisis sociométricos en el contexto escolar. Proporciona información sobre las relaciones sociales, el ambiente de convivencia y la existencia de subgrupos. Además, permite identificar posibles **situaciones de acoso** dentro del grupo, recabando información por parte de los distintos agentes (acosados, acosadores y observadores).

Su empleo es muy sencillo. Por medio de la plataforma de gestión, se da de alta al grupo o clase a evaluar y se genera un código de acceso. Cada uno de los miembros del grupo accede al sistema *online* con este código,

donde responde a las distintas preguntas. Esto no requiere más de unos 10-15 minutos, aproximadamente. Cuando todo el grupo ha respondido a la prueba, el sistema genera automáticamente distintas salidas de resultados: un **informe grupal** (que incluye un informe del clima de convivencia, el sociograma de los distintos grupos de amistad y un informe individual en caso de haber detectado algún caso de posible acoso), un **sociograma circular interactivo** y una tabla de **elecciones y rechazos**. De esta forma se proporciona información completa al profesional, en muy poco tiempo y de forma automática.

Ref.	Descripción	€ sin IVA	€ con IVA
4S1990	Pin de aplicación y corrección <i>online</i> (1 grupo) (n.º ilimitado de personas/grupo)	81,11	98,14
De 3 a 6 pines de 1 grupo, 10 % dto.			
De 7 a 10 pines de 1 grupo, 20 % dto.			
Más de 10 pines de 1 grupo, 30 % dto.			



Servicios de corrección



Si tiene que evaluar grupos numerosos de personas, nuestro servicio de **corrección colectiva** mediante **lectoras de marcas o escáneres** le permitirá obtener los resultados de una manera ágil, segura y eficaz. Se necesitan hojas especiales.

Si lo que necesita es corregir pocos casos, le ofrecemos un servicio de **corrección individual** con resultados en 24 horas.

Perfil (+ 21% IVA)

TEST	PVP	TEST	PVP	TEST	PVP
16PF-5	5,84	CTI	3,24	NEO PI-R	3,24
16PF-APQ	4,70	CUBRECAVI	1,62	NEO-FFI	1,62
ABAS-II	5,37	CUIDA	2,18	OTIS	1,33
ACRA	1,33	D2-R	1,33	PAI	4,70
ACS	2,18	DECORE	5,84	PAI-A	4,70
A-D	1,33	DIE 1/2/3	2,18	PCL-R	2,18
AECS	2,18	ECL1/2	1,33	PMA-R	2,18
APM	2,18	ECOMPLEC	1,62	PPG-IPG	1,62
AVE	3,24	EDI-3	1,62	PRIMARIA-R	1,33
BAT-7	2,18	EFAI	2,18	PROLEC-SE-R	1,62
BC	1,33	EGEP	1,33	PSYMAS	1,33
BC-PSS	1,33	EHS	1,62	Q-PAD	3,24
BFQ	5,84	EPQ A/J/R/RS	1,62	RP-30	1,33
BFQ-NA	4,70	ESQ	1,33	SENA	3,24
BIP	3,24	EXPLORA	3,24	SIMS	4,70
BO	1,33	FACTOR G-R	1,33	SIV	1,62
BRIEF	3,24	FI-R	1,33	SOC	1,62
BS	1,33	FRIDA	3,24	SOSIA	3,24
BTA-R	2,18	GMA	1,33	SPV	1,62
C. LETRAS	1,33	IAC	1,62	STROOP	2,18
CACIA	1,62	IA-TP	2,18	TABA	1,62
CAMBIOS	1,33	IHE	1,62	TAEL	3,24
CAQ	3,24	IPP-R	3,24	Taelis	2,18
CDS	1,33	IPV	3,24	TAMADUL	3,24
CECAD	3,24	JSS	5,37	TAMAI	3,24
CEP	1,62	LSB-50	3,24	TEA-1	1,33
CESQT	1,62	MASK 5	3,24	TEA-2	1,33
CHTE	1,62	MATRICES	1,33	TEA-3	1,33
CIT	3,24	MMPI-2	5,74	TECA	1,62
CLA	5,84	MMPI-2-RF	5,74	TIG 1/2	1,33
CLAVES	1,33	MMPI-A	5,74	TISD	1,33
COMPETEA	3,24	MOLDES	3,24	TO-1	1,33
CPQ	3,24	MPS	1,62	TOP	3,24
CPS	3,24	MSCEIT	5,37	TP-R	1,33
CTC-R	3,24	MVR	1,33	TPT	3,24

Perfil + Informe interpretativo (+21% IVA)

TEST	PVP	TEST	PVP
16PF-5	21,22	DP-3	18,04
16PF-APQ	18,54	EXPLORA	16,97
APM	16,97	INFOWISC-IV	21,22
ABAS-II	20,16	IPP-R	16,97
AEI-R	9,02	IPV	13,79
BAT-7	16,97	MASK 5	18,04
BFQ	20,16	MMPI-2-RF	26,52
BFQ-NA	18,54	MMPI-A	26,52
BIP	18,04	MOLDES	18,04
CAQ	13,79	MSCEIT	20,16
CEA	13,79	NEO PI-R	18,04
CIT	20,16	PAI	26,52
COMPETEA	18,04	PMA-R	13,79
CPS	18,04	Q-PAD	18,04
CTC	13,79	SENA	9,02
CTI	18,04	SOSIA	18,04
CUIDA	18,04	TPT	18,04
EFAI	13,79		

Solicite presupuesto si no encuentra en estas tablas la prueba que usted necesita corregir o si quiere corregir sus propias pruebas.



madrid@hogrefe-tea.com
 barcelona@hogrefe-tea.com
 sevilla@hogrefe-tea.com
 bilbao@hogrefe-tea.com
 zaragoza@hogrefe-tea.com

Envío de resultados en PDF, si se solicita en papel, 5% adicional.

48h



Corrección colectiva

Resultados en 48 h.

- Mediante lectora óptica o escáner.
- Requiere el uso de hojas de corrección mecanizada/escáner.
- Devolución de resultados en formato electrónico o papel.



Servicios complementarios de corrección mecanizada (+21% IVA)

Grabación de datos de cabecera	0,45 €
Ajuste a perfil de personalidad	1,02 €
Lectura de hoja sin corrección	1,06 €
Carga manual de hojas de respuesta (por hoja)	2,12 €
Lectura plicas o cabeceras	0,49 €
Grabación código de barras	0,29 €
Incorporación de puntuaciones a BBDD del cliente	1,06 €
Ponderación de factores	0,80 €

Importe mínimo de cualquiera de estos servicios
90,00 € + 21% IVA

CERTIFIED
UNE-ISO 10667-2



BUREAU
VERITAS



24h



Corrección individual

Resultados en 24 h.

- No requiere uso de hojas especiales.
- Para menos de 25 hojas.
- Incremento de 4,00 € por hoja corregida (sobre tabla de precios) sin IVA.



inTEA



Ver pág. 118



Le permitirá adquirir o ampliar sus conocimientos prácticos en diferentes ámbitos de la Psicología.

Dos convocatorias anuales, con comienzo el **12 FEBRERO** y el **15 OCTUBRE**

Cursos dinámicos e interactivos, **completamente online** que combinan información teórica, experiencia práctica y el asesoramiento de tutores profesionales expertos en evaluación e intervención psicológica en cada área de entre 3 y 8 semanas de duración.



Al finalizar el curso obtendrá un **certificado** de Hogrefe TEA Ediciones que avala haber recibido una formación flexible y basada en casos reales.



Acreditaciones

Ver pág. 120



Formación presencial que proporciona a los asistentes los conocimientos necesarios para el buen uso de diferentes herramientas.



La característica principal de nuestras **acreditaciones presenciales** es la **interacción directa** con los docentes y expertos, en un **entorno de aprendizaje colaborativo**.



El **feedback inmediato**, en tiempo real, permite corregir y mejorar el desempeño de manera instantánea, los **recursos didácticos** (materiales de estudio y recursos exclusivos que complementan el aprendizaje teórico y práctico) y el aval del **certificado de formación Hogrefe TEA Ediciones**, dotan a esta formación de un importante valor profesional.



Talleres



Ver pág. 120

De 2 horas de duración, dirigidos a profundizar en la interpretación de diferentes test. Profesionales expertos en cada uno nos aportarán sus conocimientos prácticos basados en su experiencia profesional.



Un **taller online en directo** es una experiencia tan inmersiva como una clase presencial donde los asistentes son parte activa y pueden participar en el **foro de dudas y preguntas** que se realiza al terminar cada taller.

Cada participante recibirá un **certificado de formación**.



Si no tiene posibilidad de acceder a estos talleres en directo puede acceder a los ya realizados **en diferido** para su visualización de forma flexible y sin horarios durante un mes desde la compra.

Baremos internacionales disponibles

	España	Latinoamérica	Argentina	Bolivia	Chile	Colombia	Costa Rica	Ecuador	El Salvador	Guatemala	Honduras	México	Nicaragua	Panamá	Paraguay	Perú	Puerto Rico	R. Dominicana	Uruguay	Venezuela
16PF-5	✓		✓		✓	✓	✓	✓	✓	✓	✓	✓	✓	✓	✓	✓	✓	✓	✓	✓
ABAS II	✓				✓															
AEC5	✓					✓				✓		✓								
AEI-R	✓											✓				✓				
BAT-7	✓	✓	✓	✓	✓	✓	✓	✓	✓	✓	✓	✓	✓	✓	✓	✓		✓		
BFQ	✓					✓	✓	✓	✓	✓	✓	✓	✓	✓	✓	✓				
BFQ-NA	✓		✓		✓	✓	✓	✓	✓	✓	✓	✓	✓	✓	✓	✓				✓
BIP	✓	✓	✓		✓	✓	✓	✓	✓	✓	✓	✓	✓	✓	✓	✓				✓
BRIEF-P	✓		✓			✓						✓								
Cambios	✓	✓				✓														✓
CARAS-R	✓		✓									✓								
CESQT	✓		✓		✓	✓	✓					✓				✓		✓		
CHTE	✓											✓				✓				
CLAVES	✓	✓				✓				✓						✓				✓
CompeTEA	✓	✓	✓		✓	✓	✓	✓	✓	✓	✓	✓	✓	✓	✓	✓		✓	✓	✓
CPS	✓	✓	✓		✓	✓	✓	✓	✓	✓	✓	✓	✓	✓	✓	✓		✓		✓
CREA	✓	✓	✓																	
CTC-R	✓	✓	✓			✓	✓	✓		✓	✓	✓		✓	✓					
CTI	✓	✓	✓			✓	✓	✓	✓	✓	✓	✓		✓	✓	✓				✓
CUIDA	✓	✓	✓			✓	✓	✓	✓	✓	✓	✓		✓						✓
ECL-I	✓											✓								
ECL-II	✓											✓								
EDI-3	✓											✓								
EFAI-1	✓											✓								
EFAI-2	✓											✓								
EFAI-3	✓											✓								
EFAI-4	✓											✓								
EGEP-5	✓					✓						✓						✓		
EPQ-R	✓																			
ESFA	✓											✓					✓			
ESPQ	✓																			
FACTOR g-R	✓	✓				✓			✓	✓	✓	✓				✓				
FI-R	✓					✓						✓		✓						
IHE	✓											✓								
IPP-R	✓	✓	✓		✓	✓	✓	✓	✓	✓	✓	✓		✓	✓	✓		✓		✓
IPV	✓		✓																	
ISRA	✓		✓																	
LSB-50	✓	✓	✓	✓		✓						✓								✓
Matrices	✓											✓								
Matrices RRHH	✓	✓				✓	✓	✓	✓		✓	✓								✓
MMPI-2	✓		✓																	
MSCEIT	✓	✓				✓	✓		✓	✓	✓	✓		✓						
NEO PI-R	✓					✓	✓		✓	✓	✓	✓								
OTIS	✓	✓			✓	✓	✓		✓	✓	✓	✓			✓					✓
PAI	✓		✓		✓							✓								
PAI-A	✓	✓	✓			✓						✓								
PMA-R	✓	✓				✓			✓	✓	✓	✓				✓		✓		
PRIMARIA-R I	✓											✓								
PRIMARIA-R II	✓											✓								
PSYMAS	✓																			
Q-PAD	✓	✓				✓						✓								
RP-30	✓					✓						✓		✓						
SIV	✓	✓										✓								
SOSIA	✓					✓	✓				✓									
SPV	✓	✓	✓			✓			✓	✓	✓	✓								
STAI	✓																			
STAXI-2	✓																			✓
STROOP	✓											✓								
TABA	✓	✓				✓	✓	✓		✓			✓							✓
TISD	✓		✓																	
TO-1	✓											✓								
TPT	✓	✓	✓	✓	✓	✓	✓	✓	✓	✓	✓	✓	✓	✓	✓	✓	✓	✓	✓	✓

¿Qué puede encontrar en nuestros test?



Información sobre funcionalidades del sistema para esta prueba.



Aplicación de la prueba online



FOTOSCAN sistema de corrección que permite capturar mediante una fotografía o un escaneo convencional las respuestas marcadas en la hoja de respuestas.



Entrada de respuestas mediante MÓVIL/TABLET.



Escala de control		PD	Normal	Precaución	Alerta						
Ioc	Inconsistencia	28	[Bar chart showing score in Normal range]								
Neg	Impresión negativa	0	[Bar chart showing score in Normal range]								
NOTA: Representación en escala ordinal con 3 niveles.											
Perfil de procesos ejecutivos afectados											
		PD	T	30	40	50	60	65	70	80	90
Déficits de las funciones ejecutivas											
IFE	Índice de problemas en FE	322	44	[Line graph showing score in Normal range]							
Ata	Problemas de control atencional	1.67	47	[Line graph showing score in Normal range]							
Con	Prob. regulación conductual	1.8	50	[Line graph showing score in Normal range]							
Emo	Prob. regulación emocional	1.75	50	[Line graph showing score in Normal range]							
Mem	Prob. memoria de trabajo	1.67	49	[Line graph showing score in Normal range]							
Flx	Problemas de flexibilidad	1.22	38	[Line graph showing score in Normal range]							
Pfa	Prob. planificación y organización	1.8	51	[Line graph showing score in Normal range]							
Tie	Prob. procesamiento temporal	1	37	[Line graph showing score in Normal range]							
Impacto de los posibles déficits											
IGI	Índice general de impacto	103	54	[Bar chart showing score in Normal range]							
Fam	Impacto familiar	1.86	54	[Bar chart showing score in Normal range]							
Esc	Impacto escolar	1.5	53	[Bar chart showing score in Normal range]							
Soc	Impacto social	1.71	56	[Bar chart showing score in Normal range]							
NOTA: Representación en puntuaciones. E: escala típica con media = 50 y desviación típica = 10.											



PERFIL de resultados

3 modelos de INFORME



SEPARATA con la descripción de los BAREMOS



Pro Para el profesional



Exa Para la persona evaluada



Fam Para la familia

Cómo realizar los pedidos

Si ya es cliente de TEA Ediciones

Puede hacer sus pedidos:

- **Personalmente** en nuestras oficinas de Madrid, Barcelona, Bilbao, Sevilla y Zaragoza.
- Por nuestra **tienda online**.
- Por **teléfono**.
- Por **e-mail**.
- A través de nuestros **representantes autorizados** podrá adquirir todo el material editado por TEA y al mismo precio en todo el territorio nacional.

Si aún NO es cliente de TEA Ediciones

- Puede utilizar **cualquiera de los sistemas anteriores** (excepto el teléfono).
- En estos casos debe enviar la **documentación acreditativa** de su titulación si desea adquirir pruebas de venta restringida (según normas deontológicas).

Formas de pago

- Importes inferiores a 90 €, al contado.
- En metálico.
- Contra reembolso.
- Cheque nominativo, por adelantado o en el momento de adquirir su material.
- Tarjeta de crédito Master Card o VISA.
- Transferencia a nuestro banco.
- Bizum.

Forma de envío

Los envíos se realizarán por agencia.

Gastos de envío

- No se cobrarán gastos de envío en los pedidos cuyo importe antes de IVA sea superior a 310 € y el destino esté en la Península Ibérica y Baleares. Se repercutirán los gastos de envío cuando se requieran transportes especiales o urgentes. En los pedidos de importes inferiores los gastos de envío irán incluidos en la factura, así como todos los envíos a Canarias, Ceuta, Melilla y Andorra.

Cantidades mínimas

Las pruebas editadas por TEA se distribuyen en cantidades mínimas según sea la naturaleza del material:

- **Elementos fungibles:** Ejemplares, Hojas de respuestas, de anotación o de perfil, paquetes de 25 unidades (pq. 25).
- **Elementos reutilizables** y cuadernillos de test colectivos, paquetes de 10 unidades (pq. 10).

- **Hojas de respuestas** para corrección mecanizada (pq. 50), para corrección manual (pq. 25).
- **Juego completo:** Consta de una unidad de cada uno de los artículos que forman parte de la prueba, para poder conocerla en su totalidad. En la mayoría de las pruebas se incluye en el juego completo un paquete de los elementos fungibles (está indicado en cada prueba).

Las peticiones deben ajustarse a múltiplos de esas cantidades. Los precios que figuran en catálogo (salvo indicación contraria) se refieren a las cantidades mínimas de venta.

Otras condiciones

Los precios están sujetos al IVA establecido legalmente y TEA Ediciones mantiene todo el año el precio del Catálogo (excepto cuando sea erróneo) si se trata de materiales de su propio fondo editorial. En los procedentes de otros centros o del extranjero los precios podrán alterarse en función de los precios de compra o de importación.

No se admiten devoluciones

Las devoluciones sólo serán admitidas en el caso de que exista un error por parte de TEA en el suministro del material solicitado y que se produzca la reclamación en un plazo no superior a 15 días a partir de la recepción del pedido.

Normas deontológicas



Según normas de la «American Psychological Association», asumidas por el Consejo General de la Psicología de España, las pruebas se clasifican en tres niveles que determinan las posibilidades de adquisición de acuerdo con la formación y titulación específicas del solicitante.

Detrás del nombre de cada prueba se indica entre paréntesis el nivel profesional requerido para la adquisición de la misma.

- Formación y experiencia en el ámbito concreto de aplicación.
- Conocimiento sobre la teoría de los test y métodos estadísticos, garantizado por la correspondiente titulación académica.
- Titulación superior en Psicología, Psiquiatría o Psicopedagogía y experiencia profesional en diagnóstico clínico.

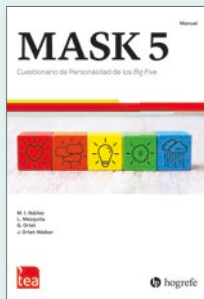
COPYRIGHT, propiedad intelectual



La reproducción, por cualquier medio de una parte o de la totalidad de una prueba, está rigurosamente prohibida por la Ley de Propiedad Intelectual (Texto refundido de 12 de abril de 1996). TEA Ediciones, S.A. en su nombre y en representación de los autores de las pruebas que edita, últimos perjudicados del delito de reproducción ilegal, se reserva el derecho de iniciar las acciones oportunas contra aquellas organizaciones o personas que violen la citada ley.

- **En beneficio de la profesión y en el suyo propio utilice pruebas originales en su práctica profesional y absténgase de entrenar en los ítems de los test.**
- TEA Ediciones se reserva el derecho de venta de su material.

Novedades



MASK 5

Cuestionario de Personalidad de los Big Five

Página 43



ATENTO

Cuestionario para la Evaluación de las Funciones Ejecutivas y el TDAH

Página 82-83



EMOCIOCINE

Evaluación de la Inteligencia Emocional en Población Infanto-Juvenil

Página 38



RCFT

Test de la Figura Compleja de Rey y Prueba de Reconocimiento

Página 93



PleaseApp

Evaluación e intervención de la pragmática

Página 102



Lectura asistida

Aplicación para el Entrenamiento de la Fluidez Lectora

Página 102



FOCO

Programa de intervención para niños y niñas con TDAH

Página 104



Vencer mis miedos

Un libro para ayudar a las niñas y niños a superar las fobias.

Página 108

Grupo Editorial Hogrefe

Göttingen · Berna · Viena · Oxford · París
Boston · Ámsterdam · Praga · Florencia
Copenhague · Estocolmo · Helsinki · Oslo
Madrid · Barcelona · Sevilla · Bilbao
Zaragoza · São Paulo · Lisboa

www.hogrefe-tea.com

- **Madrid:** ✉ madrid@teaediciones.com | ☎ 912 705 060
- **Barcelona:** ✉ barcelona@teaediciones.com | ☎ 932 379 590
- **Bilbao:** ✉ bilbao@teaediciones.com | ☎ 944 163 032
- **Sevilla:** ✉ sevilla@teaediciones.com | ☎ 954 933 216
- **Zaragoza:** ✉ zaragoza@teaediciones.com | ☎ 976 218 306